

# POÉ

## TIQUE DU GESTE

*exposition  
du 20 janvier  
au 10 mars 2018*

# LIVRET JEU

**La Graineterie**  
Centre d'art municipal

27 rue Gabriel-Péri  
78800 Houilles  
01 39 15 92 10  
[lagraineterie.ville-houilles.fr](http://lagraineterie.ville-houilles.fr)



VILLE DE  
HOUILLES

TRAM

## À partir de 4 ans (avec un accompagnateur), et 8 ans en exploration seule



Attention, les œuvres sont fragiles.  
Il ne faut pas les toucher.



Ce pictogramme indique les questions  
pour les 4-5 ans.

L'exposition « Poétique du geste » présente les œuvres de neuf artistes qui ont été réunis autour d'une réflexion sur le geste. Il peut s'agir du ou des gestes réalisés par l'artiste lorsqu'il crée son œuvre mais aussi d'œuvres où le geste, le mouvement, le corps sont visibles. Pour cela, les artistes utilisent des techniques et des moyens d'expression artistiques très différents : vidéo, dessin, sculpture, peinture, performance... La diversité créative de chacun permet un dialogue culturel (les artistes sont d'origines et de cultures variées) mais aussi des savoir-faire.

### LA GALERIE

1

Observe attentivement *Mystic dance* de l'artiste Najia Mehadji.



À quoi te fait penser cette œuvre ?

.....

2

L'artiste s'est inspirée pour ce travail des gestes de danseurs traditionnels.



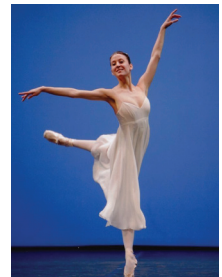
À partir des images ci-dessous, entoure les danseurs qui ont pu directement inspirée cette œuvre.



Au rock.



Aux derviches  
tourneurs.



À la danse  
classique.

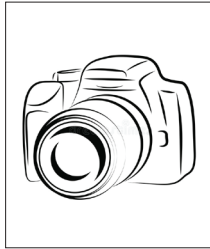
3

À ton avis, comment l'artiste Najia Mehadji a procédé pour réaliser cette image ?

Entoure les outils qui ont permis à l'artiste de réaliser cette œuvre.



Un pinceau.



Un appareil photo.



De la peinture.



Du plâtre.

4

Approche-toi de l'œuvre vidéo *Laaroussa* du duo d'artistes Selma et Sofiane Ouissi.

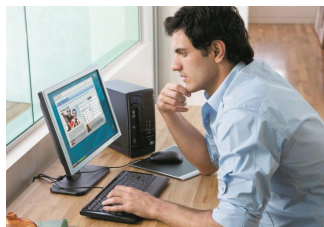
Regarde bien la chorégraphie qu'ils réalisent avec leurs gestes et essaie de trouver à quel type d'activité ils font référence. Entoure la bonne réponse.



La poterie.



Le football.



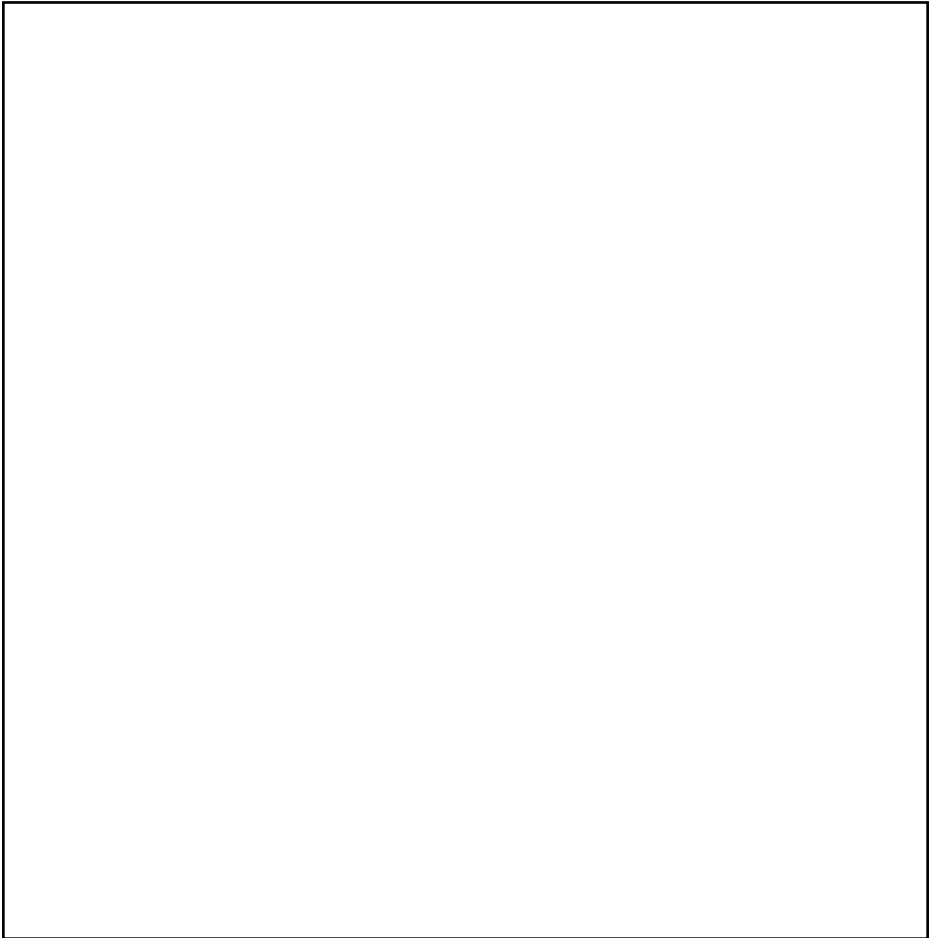
À l'utilisation de l'ordinateur.

5

Maintenant regarde l'installation réalisée in situ *Formes #7* (*The Fall*) de l'artiste Ninar Esber.

Pour ce travail, l'artiste a fait poser des personnes différentes (adultes, enfants, grands, petits, assis, allongé, debout...) et s'est intéressée à traduire l'espace vide entre elles, en dessinant seulement le contour des silhouettes.

**Place dans ce cadre deux petits objets (stylos, feutres, gommés, cailloux...). En traçant leurs contours, fait apparaître l'espace vide entre ces objets.**



## LA VERRIÈRE

6

Place -toi au centre de la Verrière et observe bien la peinture réalisée sur le mur *Série Victor Schoelcher*, porcelaine de l'artiste Mari Minato.



Imprègne-toi de l'œuvre et prolonge les gestes de Mari Minato. Des crayons sont disponibles à l'accueil.



7

Déplace-toi au centre de la Verrière et regarde avec attention les sculptures en bronze de l'artiste Megumi Matsubara. Pour cette œuvre, l'artiste a travaillé avec des personnes mal voyantes. Elle leur a demandé de façonner des formes provenant de leur imagination et de leur donner un titre.

**À toi de jouer ! Prends un crayon, ferme tes yeux et dessine des formes auxquelles tu penses. Ensuite regarde le résultat et essaye de leur donner un titre.**



**Titre :** .....

## LA CABANE À GESTES, du collectif A.I.M.E.



Visite la Cabane à gestes. Dessine ou décris ci-dessous ce que tu as ressenti.

## LES ÉCURIES

9

À ton avis, quel(s) matériau(s) l'artiste Myriam Mihindou a-t-elle utilisés pour réaliser ses sculptures *Fleurs de peau* ?



Entoure la bonne réponse.



Du savon.



Des briques.



De la pierre.



De la peinture.



De la cire de bougie.



Du beurre.



10

Quels outils a-t-elle utilisés pour sculpter cette matière ?  
Entoure les bonnes réponses.



Une mirette.



Une scie.



Une gouge.



Un pinceau.



De l'eau.

11

Regarde l'œuvre de Golnâz Pâyâni, *La trace oubliée* et entoure les mots que l'œuvre t'évoque.

Mémoire

Empreinte

Trace

Trace dans le sable

Le temps qui passe

À ton avis, quel type de papier a utilisé l'artiste pour cette œuvre ?

.....

## LE GRENIER



Observe bien *Solutions* de Natalia Villanueva Linares.

L'artiste Natalia Villanueva Linares détourne des objets du quotidien. Elle les accumule, les classe pour ensuite les mettre en scène. *Solutions* est une collection de vestiges d'objets transformés pendant une série de performances. Lors de ces moments, chaque participant répète un geste particulier. L'artiste cherche ainsi à garder une mémoire des gestes et à assurer leur transmission.



À ton tour d'imaginer quelles sortes de gestes tu pourrais garder en mémoire et de quelle façon tu pourrais les exposer dans une exposition.

Idée(s) de geste à conserver :

.....

Tu peux dessiner, dans chacune des pochettes transparentes, les traces matérielles des gestes qui seraient ensuite exposés.



## LES RÉPONSES

- 2) L'œuvre est liée aux mouvements de danse des derviches tourneurs (Turquie).
- 3) L'artiste a utilisé des pinceaux, de la peinture ainsi qu'un appareil photographique.
- 4) Les artistes se sont inspirés des gestes d'une communauté de femmes potières.
- 9) L'artiste a utilisé du savon.
- 10) Une mirette, une gouge, un pinceau et de l'eau (elle utilise l'eau et le pinceau pour finaliser les creux de ses sculptures).
- 11) Du papier calque.

## LA FABRIQUE

5€ sur réservation

### LES MATINALES

Parcours sensoriel pour les 0 à 36 mois

Jeudi 25 janvier à 10h

### LES P'TITES MAINS

Mercredi 21 février

SILHOUETTES DE PAPIER

à 10h30, pour les 3-5 ans

CABANE SECRÈTE

à 15h30, pour les 6-8 ans

## L'ÉVÈNEMENT

gratuit, réservation conseillée

### GESTES, RITUELS & PERFORMANCES

16h - « Qu'est-ce qui vous amène ? »

Julie Nioche – A.I.M.E et Gabrielle Mallet

16h45 - Natalia Villanueva Linares

17h30 - Myriam Mihindou

Deux plasticiennes, une chorégraphe et une kinésithérapeute-ostéopathe investissent les lieux avec originalité. Inspirées par le geste, les relations au corps et à l'autre, la mémoire individuelle ou collective, la communauté..., leurs trois courtes interventions mêlant performances, actions et rencontres sont autant à vivre qu'à partager.

samedi 10 mars de 16h à 18h

Tout public, dès 9 ans

En collaboration avec les galeries Eric Dupont, Maïa Muller à Paris, VOICE Gallery à Marrakech, le Collège des Bernardins à Paris, TRAM Réseau art contemporain Paris / Ile de France. En partenariat avec l'Institut Français qui accueille Megumi Matsubara - lauréate du programme de résidences à la Cité internationale des arts, la Villa du Parc à Annemasse en lien avec l'exposition de Sonia Recasens « Ailleurs est ce rêve proche » (13 janvier-17 mars 2018).

## LES VISITES

gratuit sur réservation

### 15 MINUT' CHRONO

jeudi 25 janvier à 13h

### VISITE AVEC

#### LES COMMISSAIRES

samedi 3 février à 15h30

### VISITE AVEC

#### UN MÉDIATEUR

samedi 10 février à 15h30

### VOTRE VISITE !

Venez en groupe

dès 5 personnes sur rdv

### VIVRE LA CABANE À GESTES

Venez seul ou à 2,

sur rdv ou à l'improviste.

### La Graineterie Centre d'art municipal

27 rue Gabriel-Péri  
78800 Houilles  
01 39 15 92 10  
lagraineterie.ville-houilles.fr

#### entrée libre

15h-18h • mardi, jeudi, vendredi  
10h-13h / 15h-18h • mercredi, samedi

accès • RER A ou SNCF St-Lazare,  
arrêt Houilles / Carrières-sur-Seine,  
à 10 min à pied en centre-ville.



**TRAM**

La Graineterie est  
membre de Tram  
Réseau art contemporain  
Paris / Ile de France.