

D'UN INSTANT À L'ÉTERNITÉ

exposition
du 16 septembre
au 4 novembre 2017

LIVRET JEU

La Graineterie
Centre d'art municipal

27 rue Gabriel-Péri
78800 Houilles
01 39 15 92 10
lagraineterie.ville-houilles.fr



VILLE DE
HOUILLES

TRAM

À partir de 4 ans (avec un accompagnateur), et 8 ans en exploration seule



Attention, les œuvres sont fragiles.
Il ne faut pas les toucher.



Ce pictogramme indique les questions pour les 4-5 ans.

L'exposition « D'un instant à l'éternité » présente les œuvres de quatre artistes (Lenny Rébéré, Eva Nielsen, Jochen Gerner, Coraline De Chiara) qui travaillent tous à partir d'images existantes puisées sur internet, dans la presse, des photographies personnelles, des livres d'art... L'image est le point de départ d'un travail de création qui, au travers du dessin, de la gravure, de la peinture, de la sérigraphie ou de la vidéo, mêle réalité et fiction.

LA GALERIE



Observe attentivement les deux œuvres d'Eva Nielsen, *Aphakie I* et *Aphakie II*.



Quel(s) geste(s) l'artiste a-t-elle fait pour obtenir cet effet de relief ? Entoure la ou les bonne(s) réponse(s).



a) L'artiste a utilisé du papier froissé.

b) L'artiste a sculpté un volume.

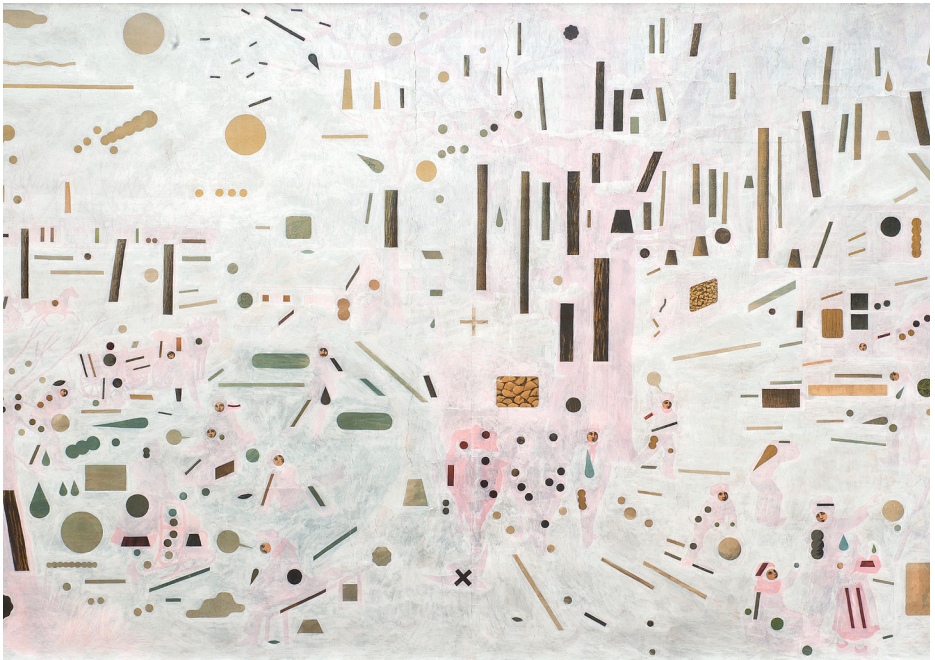
c) L'artiste a utilisé ses photographies.

2

Jochen Gerner travaille à partir d'images source, issues de la bande-dessinée, de l'histoire de l'art ou de l'affiche. Par son travail de recouvrement, il dissimule l'image entière pour en révéler des détails. Ses œuvres révèlent un jeu de re-composition de formes et de découpes, faisant basculer l'image du figuratif à l'abstrait.

Regarde attentivement l'œuvre de Jochen Gerner, *Winternachmittag (Un après-midi d'hiver)*.

Sur l'image ci-dessous entoure les différentes formes géométriques qui composent l'œuvre.



Jochen Gerner, *Winternachmittag (Un après-midi d'hiver)* (détail), 2017.
Courtesy galerie Anne Barault, CP © Alberto Ricci

3

Regarde bien la sculpture géométrique qui est posée au sol.

Comme l'artiste Coraline De Chiara, réalise ta propre sculpture de papier à partir de la feuille à détacher du livret-jeu (page 9). Joue avec le recto et le verso de la feuille, en créant une forme de papier en volume.

4

Les œuvres sont parfois faites de formes (ronds, carrés, rectangle) pour représenter des personnages, des décors...

Toi aussi, retrouve les formes géométriques qui composent les images. Essaie d'imaginer quels éléments tu aimerais prélever. À l'aide d'un crayon, dessine sur l'image les formes qui sont importantes pour toi.



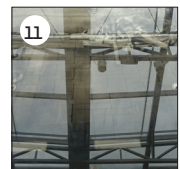
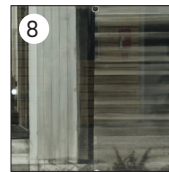
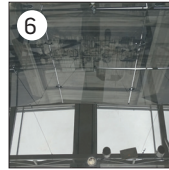
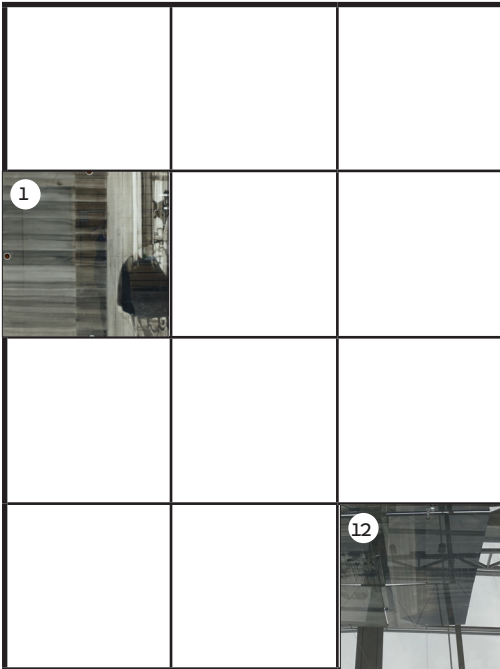
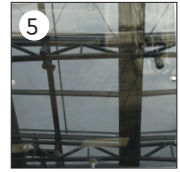
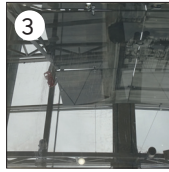
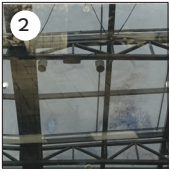
Pablo Picasso, *Les femmes d'Alger (version « O »)* (détail), 1955.
© Succession Picasso/DACS, Londres 2015

LA VERRIÈRE

5

Dans les œuvres de Lenny Rébéré se superposent images intimes et images collectives. L'artiste mêle des images aux différents statuts et différentes provenances pour en composer de nouvelles, hybrides, qu'il exploite à partir de techniques graphiques minutieuses (fusain, crayon, gravure sur verre).

Observe bien les panneaux gravés de l'artiste Lenny Rébéré.
Remplace chaque image au bon endroit dans le tableau à l'aide des numéros.



6

L'artiste Eva Nielsen fait des photographies et les imprime avec une sorte de pochoir directement sur des peintures de paysage qu'elle a déjà créé avant. C'est la sérigraphie.

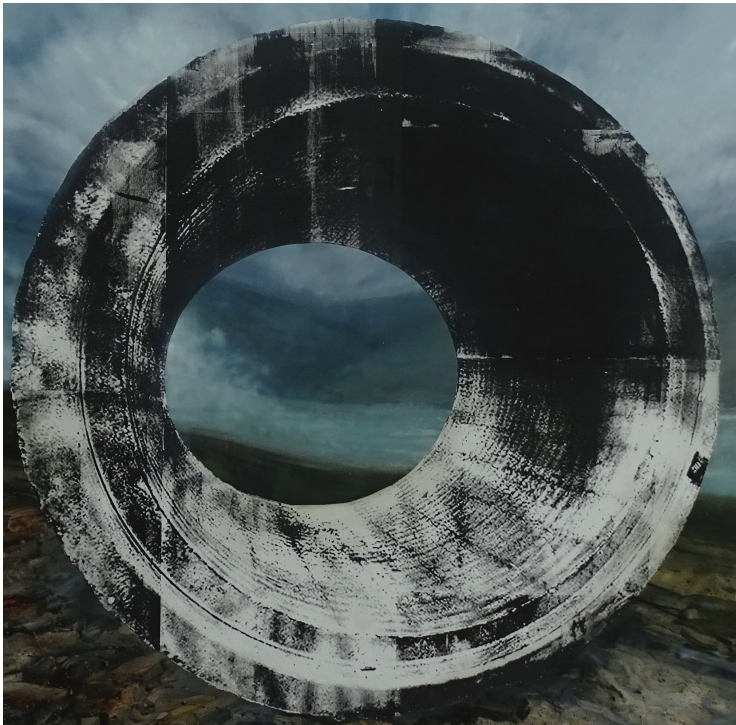
La sérigraphie (du latin *sericum*, la soie, et du grec *graphein*, l'écriture) est une technique d'imprimerie qui utilise des pochoirs interposés entre l'encre et le support.

À toi de jouer !

Chaque vignette ci-contre représente la même photographie du bâtiment de La Graineterie.

Choisis certaines zones et colorie-les.

Comme dans l'œuvre d'Eva Nielsen ci-dessous, essaye d'isoler différentes parties du bâtiment (mur, porte, fenêtre...) afin d'obtenir des versions différentes, à partir de la même image.



Eva Nielsen, *Loop* (détail), 2017.



AU GRENIER

7

Coraline De Chiara s'intéresse à l'image et à ses fonctions. Ses collages nous amènent à nous questionner : est-ce un document ou une œuvre d'art ?

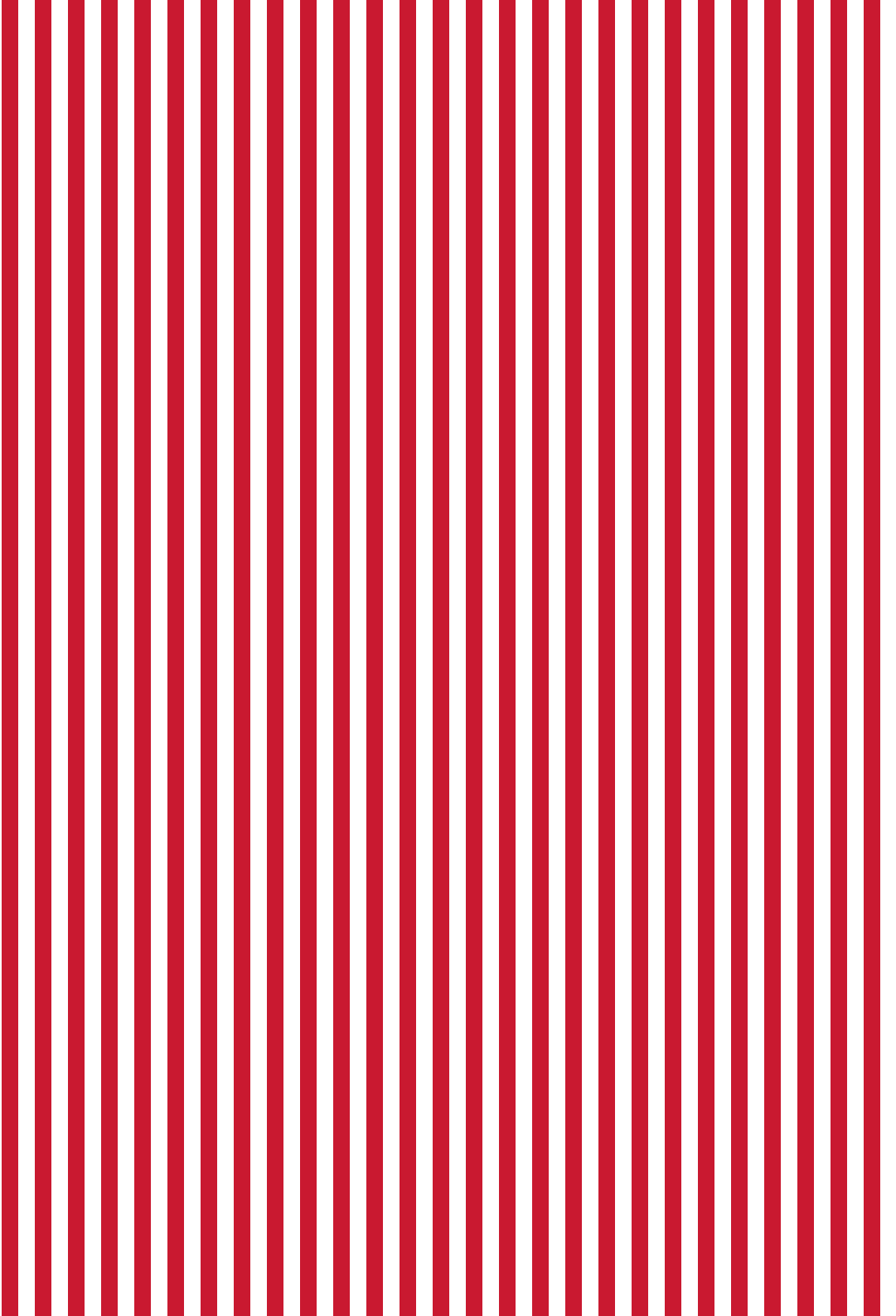


Approche-toi et regarde bien le tableau *La mer de nuages*.
Quel type de paysage est représenté ?

.....

À partir de l'image ci-dessous, réinvente le paysage à ta manière en apposant tes propres formes et zones de couleur. Des crayons sont à ta disposition à l'accueil, n'hésite pas à en demander.





3	6	12
5	11	2
1	4	8
7	9	10

5) 1) a) L'artiste a utilisé du papier froissé.

LES RÉPONSES

LA FABRIQUE

5€ sur réservation

LES MATINALES

Jeudi 21 septembre à 10h

Parcours sensoriel pour les 0 à 36 mois

LES P'TITES MAINS

Mercredi 25 octobre

COLLAGE ET DÉCALAGE

à 10h30, pour les 3-5 ans

COLLAGE ATEMPOREL

à 15h30, pour les 6-8 ans

RENCONTRE CRÉATIVE

5€ sur réservation

DÉCOUVERTE DE LA SÉRIGRAPHIE AVEC EVA NIELSEN

Samedis 23 & 30 septembre

De 14h à 16h

Public familial, dès 8 ans

Atelier imaginé par l'artiste autour de la technique de la sérigraphie.

Avec l'aimable contribution de :
Galerie Anne Barrault, Paris
Galerie Jousse Entreprise, Paris
Galerie Isabelle Gounod, Paris

LES VISITES

gratuit sur réservation

15 MINUT' CHRONO

Jeudi 21 septembre à 13h

VISITE AVEC UN MÉDIATEUR

Samedi 30 septembre à 16h

SEMAINE BLEUE : VISITE INTERGÉNÉRATIONNELLE

Lundi 2 octobre à 15h

VOTRE VISITE !

Venez en groupe

dès 5 personnes sur rdv

La Graineterie Centre d'art et pôle culturel municipal

27 rue Gabriel-Péri

78800 Houilles

01 39 15 92 10

lagraineterie.ville-houilles.fr

entrée libre

15h-18h • mardi, jeudi, vendredi

10h-13h / 15h-18h • mercredi, samedi

accès • RER A ou SNCF St-Lazare,
arrêt Houilles / Carrières-sur-Seine,
à 10 min à pied en centre-ville.



VILLE DE
HOUILLES

TRAM

La Graineterie est
membre de Tram
Réseau art contemporain
Paris / Ile de France.